

# LA REVUE DE PRESSE

## 2022

# VINCENT

---



**104** BTP MATÉRIELS

---

**108** L'ÉCONOMIE DRÔMOISE

---

**110** LE MANU MAG 20

---

**116** MAT ENVIRONNEMENT

---

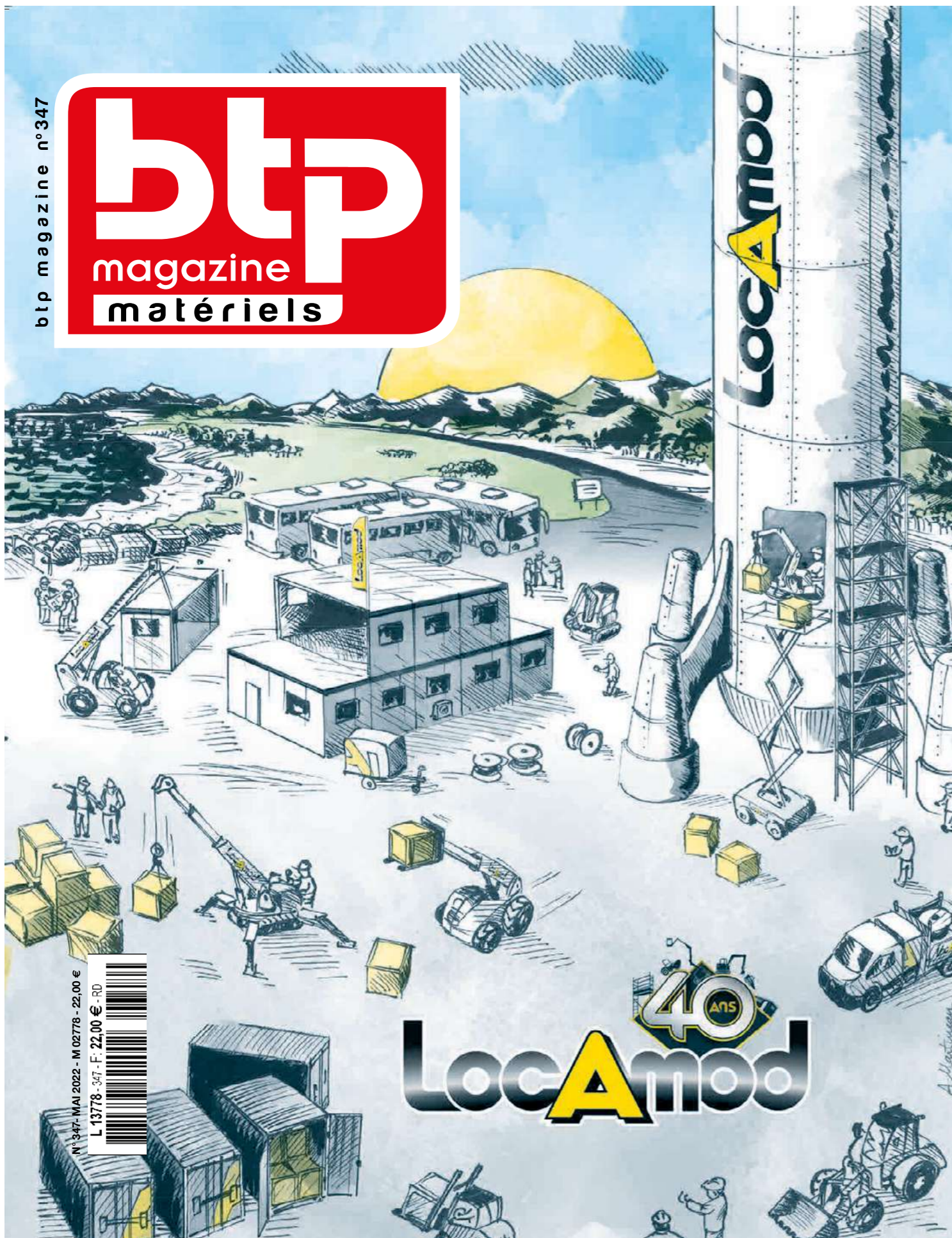
**122** TP&A

---

**128** LE MONITEUR MATÉRIELS

---





N° 347 - MAI 2022 - M 02778 - 22,00 €  
L 13778 - 347 - F 22,00 € - RD

## ILS PARLENT DE NOUS...

# PALFINGER ACCÉLÈRE SUR L'IA ET L'AUTONOMIE

PALFINGER ANNONCE UNE NOUVELLE COLLABORATION AVEC AMMANN, PRINOTH, ROSENBAUER ET TTCONTROL DANS LE CADRE DE L'AUTONOMOUS OPERATION CLUSTER (AOC). IL VISE À DÉVELOPPER DES TECHNOLOGIES CLÉS POUR DES APPLICATIONS HORS ROUTE BASÉES SUR LA VISION PAR ORDINATEUR ET L'INTELLIGENCE ARTIFICIELLE.

La collaboration intersectorielle Autonomous Operation Cluster (AOC) vise à accélérer le développement de fonctions d'assistance avancées pour faciliter le travail des opérateurs, augmenter la productivité et créer plus de sécurité. En tant que catalyseur des fonctions de fonctionnement autonome, l'AOC traitera du fonctionnement intelligent et autonome des équipements de construction routière et des applications hors route telles que les grues, les équipements de lutte contre les incendies et les dameuses. Dans ces secteurs, les solutions basées sur la vision par ordinateur et l'intelligence artificielle aident à la détection précise des objets et au traitement des informations provenant de l'environnement environnant. La collaboration avec AOC fait partie du programme ACES pour Autonomous. Passage au numérique Conformément à ses deux principes «Go for Solutions» et «Go Digital», Palfinger souhaite créer à l'avenir son propre modèle commercial pour les plateformes numériques. « Développer ensemble des technologies communes et partager des capacités critiques de vision par ordinateur et d'intelligence artificielle dans un environnement de développement avancé permettra à Palfinger et à tous les partenaires de l'AOC d'accélérer la mise sur le marché et de tirer parti des synergies dans le développement de solutions de levage intelligentes. Conformément à notre stratégie Palfinger, nous fournissons une assistance numérique et des



fonctions d'exploitation autonomes qui maximisent l'efficacité opérationnelle, augmentent la sécurité opérationnelle et génèrent une valeur supplémentaire en intégrant de manière transparente nos solutions de levage intelligentes dans les écosystèmes numériques de nos clients », déclare Andreas Hille, Synergie Le principal initiateur de l'AOC est la société technologique TTControl, un fournisseur leader dans le domaine des systèmes de contrôle de sécurité, des écrans robustes et de la connectivité ainsi que des solutions IoT pour les engins mobiles et les véhicules tout-terrain. Roberto Ferrari, Senior Vice President Service & Operations chez TTControl, souligne : « TTControl soutiendra cette entreprise révolutionnaire grâce à sa connaissance

avancée des architectures électroniques et son expertise en vision par ordinateur et en intelligence artificielle. Avec PALFINGER, nous partageons les mêmes intérêts en termes d'augmentation de la fiabilité, du confort et de la sécurité de nos solutions et travaillons déjà en étroite collaboration dans d'autres domaines d'activité. Ensemble, nous pouvons créer la prochaine génération de capacités d'automatisation et d'autonomie dans les industries des machines mobiles et hors route. » En 2022, les partenaires de l'AOC définiront une solution technologique et développeront les premiers prototypes. Sur la base des cas d'utilisation spécifiques, d'autres implémentations d'applications se poursuivront ensuite en 2023.



# NOS INSERTIONS DANS CE NUMÉRO



**PALFINGER**

**NOS CLIENTS RECOMMANDENT PALFINGER**

Nos clients confirment : "Choisir une PALFINGER est toujours une bonne décision."  
Merci à eux pour leur fidélité !

**LIFETIME EXCELLENCE**

**PALFINGER.FR**

**btp** magazine matériels **Oui, je m'abonne**  
sur [CONSTRUCTIONCAYOLA.COM](http://CONSTRUCTIONCAYOLA.COM)

L'ÉCONOMIE DRÔMOISE

**DOSSIER**

**CRISE**  
Comment les entreprises se réinventent ?

# L'éd

LE MAGAZINE DES ENTREPRISES DE LA DRÔME

[ JUIN · JUILLET · AOÛT 2022 · N°223 ]

INTERVIEW

## RODOLPHE PERRET

Brasserie l'Étage à Valence

+

ACTU CCI

Quelles doivent être les priorités d'actions pour les CCI à l'avenir ?

Une publication



34 [ DOSSIER ]

TÉMOIGNAGE



RESPONSABILITÉ SOCIÉTALE DES ENTREPRISES

### LE GROUPE VINCENT TRAVAILLE UNE RSE EN ADÉQUATION AVEC SA GOUVERNANCE FAMILIALE

*La 5<sup>ème</sup> génération à la tête du groupe de carrosserie implanté à Étoile-sur-Rhône vise un label RSE pour 2024. Sans pression, Rémi Vincent, l'un des dirigeants, veut « du temps pour travailler une démarche qui corresponde à la réalité de notre entreprise. »*

Près de 840 personnes composent le groupe qui évolue sur quatre métiers au travers de 35 sociétés en France : la construction de kits de carrossage et de bennes sous plateau ; la distribution de matériels installés à l'arrière des poids lourds comme les grues de levage Palfinger ; le montage de ces équipements et l'aménagement d'autocars et de véhicules utilitaires pour les professionnels ; le SAV et la maintenance pour les clients de ces activités. « Il est tout à fait dans notre ADN de s'intéresser à la RSE, affirme Rémi Vincent, membre actif du directoire familial composé de six personnes de la famille Vincent. Nous avons commencé par créer une entreprise qui exploite les panneaux solaires de quatre centrales photovoltaïques posées sur nos bâtiments. S'engager désormais dans une démarche RSE s'articule autour de plusieurs sujets importants pour nous : l'attractivité de notre groupe auprès de potentiels recrues, la qualité de vie au travail de nos collaborateurs, proposer des solutions moins énergivores et s'engager dans la transition énergétique. »



#### Deux croissances externes par an

Les deux entités les plus importantes du groupe, Palfinger France et Carrosserie Vincent, initient la démarche. « Depuis une dizaine d'années, ces entreprises ont grossi à raison de deux croissances externes par an. Nous ressentons aujourd'hui le besoin de mieux travailler l'intégration de ces collaborateurs, notre marque employeur, notre attractivité pour palier nos problèmes de recrutement et la qualité de vie au travail pour garder nos personnels. Cette démarche, que nous prenons le temps de mettre en place en impliquant les salariés et une recrue dédiée à l'animation et à la communication, doit refléter les valeurs de notre entreprise familiale », assure Rémi Vincent. Il vise une labélisation pour 2024. ■

➔ En savoir + : [www.groupe-vincent.fr](http://www.groupe-vincent.fr)



# NOS INSERTIONS DANS CE NUMÉRO

08/06/2022 08:47

MANUMAG N°20

N° 20 - MAI 2022

# MANU MAGAZINE

# MAG

#20 WWW.JDLGROUPE.COM

LE MAGAZINE DES MATÉRIELS DE MANUTENTION, DU TRAVAIL EN HAUTEUR ET DU LEVAGE

## ON PRÉPARE LE TERRAIN !

... ENCORE UN PEU DE PATIENCE POUR VENIR DÉCOUVRIR NOS NOUVEAUTÉS

**JDL EXPO**  
STAND A37

◆ CONCEPTEUR ◆ CONSTRUCTEUR ◆ FORMATEUR  
CERTIFIÉ QUALIOP

Qualiopi

www.france-eleveur.fr

FE Group

08/06/2022 08:47

MANUMAG N°20

MANUMAG MAGAZINE

## SYGMAT SENNEBOGEN

SYGMAT, distributeur exclusif SENNEBOGEN en France, propose la gamme de grues télescopiques de chantier la plus étendue du marché :

- Capacités de levage de 15 à 130 t
- Déplacement en charge
- Tous les tableaux des charges sur 360°
- Télescopage en charge



# NOS INSERTIONS DANS CE NUMÉRO

08/06/2022 08:47

MANUMAG N°20



**NOS CLIENTS  
RECOMMANDENT  
PALFINGER**

Nos clients confirment :  
"Choisir une PALFINGER est toujours une  
bonne décision." Merci pour votre fidélité !

**LIFETIME EXCELLENCE**

PALFINGER

PALFINGER.FR



08/06/2022 08:47

MANUMAG N°20

MANUMAG MAGAZINE

CHANTIER

# A LA RÉUNION, SUR UN QUAI DU GRAND PORT MARITIME

ABC MAXILIFT MOBILISE SA NOUVELLE GRUE SENNEBOGEN 6140HD POUR EFFECTUER DES TRAVAUX DE LEVAGE MAIS AUSSI DES TRAVAUX LOURDS SUR LE CHANTIER DE RECONSTRUCTION DU QUAI N°1 DU GRAND PORT MARITIME DE LA RÉUNION

Tout juste livrée à La Réunion, la nouvelle grue/pelle à câble Sennebogen 6140HD (d'une capacité de levage maxi de 140 tonnes) acquise par la société ABC Maxilift a rejoint son premier chantier : celui de la reconstruction du quai du Poste n°1, sur le Grand Port Maritime. En effet, ces infrastructures, qui accueillent notamment les entrepôts de la SAPMER, l'une des plus importantes entreprises de pêche de l'Océan Indien, accusaient des signes de fatigue important. Le quai de ce Poste N°1 doit donc être reconstruit. Le chantier de démolition de l'ancien quai et de reconstruction du nouveau a été confié au groupement associant les entreprises Rocs et NGE Fondations, filiales du Groupe NGE. Les opérations de reconstruction ont débutées en mai 2021. Il s'agit de réaliser une structure de fondations reposant sur 40 pieux battus, supportant un réseau de poutres longitudinales, qui accueilleront elles-mêmes la dalle du nouveau quai. Ainsi reconstruit sur près de 130 m, le nouveau quai du Poste N°1 sera en capacité d'offrir un tirant d'eau jusqu'à 6,20 m et d'accueillir des navires de 90 m, pesant 2700 t. Pour ces travaux divers, des moyens de levage polyvalents étaient nécessaires. ABC Maxilift, un des principaux acteurs du levage sur l'île, dirigée par Jean Cheung Ah Seung, a donc été sollicitée pour répondre à ces besoins.



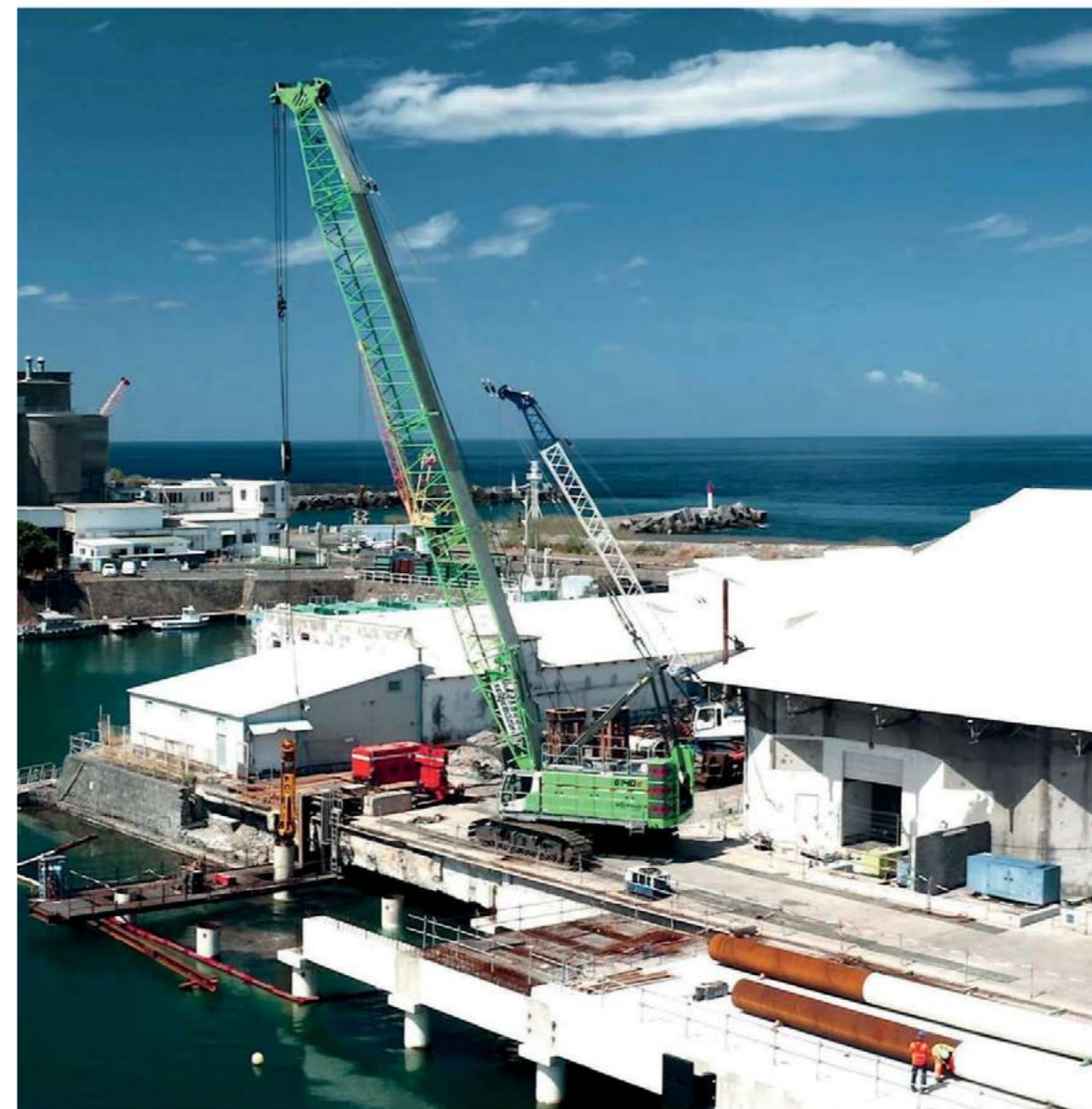
64 jdlgroupe.com

08/06/2022 08:47

MANUMAG N°20

CHANTIER

MANUMAG MAGAZINE

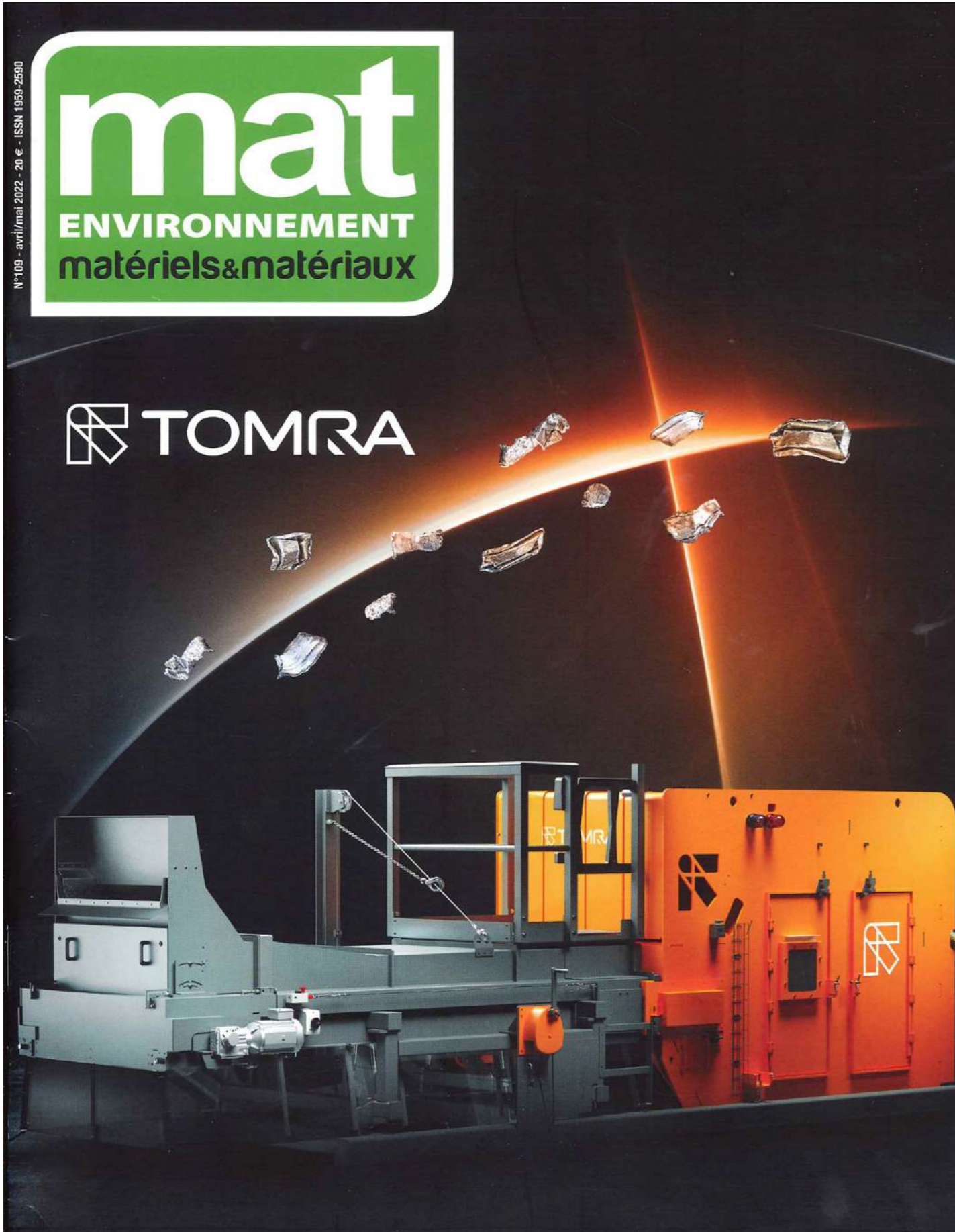


« La grue Sennebogen 6140HD équipée d'une flèche de 35 m offre des capacités de levage supérieures à 17 t avec 24 m de portée, cela répond parfaitement aux besoins du chantier pour la mise en place des pieux battus les plus éloignés », déclare Nicolas Cheung Ah Seung, Directeur d'Exploitation de l'activité levage/transport. Arrivée en mai sur l'île, elle a rejoint son premier chantier en mai 2021. Sur ce chantier, la grue assure donc des missions diverses de levage, mais aussi des travaux plus sévères, comme le vibrofonçage des tubes de fondations, avec la structure HD de la grue et ses deux treuils de 350 kN. Le maintien et la commande d'un mât de battage lourd Delmag, grâce aux deux treuils de l'engin, l'excavation des matériaux à l'intérieur des tubes à l'aide d'une

benne bi-câbles, avec la synchronisation des treuils et le dispositif de mesure de profondeur programmable et des opérations de trépannage, avec recours aux treuils en chute libre de la pelle à câbles. « Sa polyvalence ne s'arrête pas aux chantiers de génie civil, nous avons également pensé cette machine unique sur la zone de l'Océan Indien pour répondre à bien d'autres besoins dans l'industrie pour des manutentions lourdes avec une flèche jusqu'à 58 m, pour des travaux de fondations spéciales à la benne à parois, pour des opérations de dragage à la benne, au grappin ou encore avec un godet de dragline... C'est pour nous une acquisition que nous inscrivons dans une démarche de développement à long terme de nos activités », souligne Jean Cheung Ah Seung.

jdlgroupe.com 65





MATÉRIEL | PELLES DE MANUTENTION

## Des outils de manutention toujours plus verts et toujours plus robustes

La manutention de ferraille et de métaux compte parmi les travaux les plus complexes de la manutention industrielle de marchandises. Ce type d'application requiert robustesse et fiabilité. Cependant, la performance et la rentabilité occupent également une place essentielle dans le développement d'engins spéciaux destinés à la manutention de ferraille. Tour d'horizon des nouveautés des géants du secteur.



Une erreur s'est glissée dans la rubrique matériel du numéro 108 dans l'article Comprimer pour mieux valoriser concernant l'entreprise tamaise Dengasc, elle est équipée depuis cet été de la presse cisaille à compression latérale Lidex. Une coquille de photo s'est glissée, voici donc la photo correspondante à la nouvelle presse cisaille 1300T Copex et du convoyeur Seram de la SAS DENGASC RECYCLAGE

**ERRATUM**

mat Qui je m'abonne



# ILS PARLENT DE NOUS...

## MATÉRIEL | PELLES DE MANUTENTION

**L**e défi des constructeurs est aujourd'hui de construire des engins d'une part extrêmement robustes, adaptés à des conditions extrêmes et d'autre part particulièrement performants, rentables et vertueux.

### PELLES HYDRAULIQUES SUR CHENILLES DE CHEZ LIEBHERR

Les nouvelles pelles en manutention électriques ont été développées spécialement pour les besoins de la manutention industrielle de matériaux. A l'image de la LH 110 C Industry Litronic qui allie une conception moderne et innovante à des performances exceptionnelles et à une structure particulièrement robuste. « Le

système de récupération d'énergie Liebherr primé ou encore le « circuit système Confort synchrone Liebherr avec la technologie LUDV » sont autant d'exemples parmi ses nombreux équipements high-tech », explique-t-on du côté de chez Liebherr « La construction modulaire de l'engin de base et de l'équipement offre des solutions optimales pour toutes les applications. L'adaptation sur mesure de la machine aux besoins individuels, combinée aux équipements hautement technologiques, garantissent des performances de manutention maximales ainsi qu'une rentabilité hors pair ».

Fort de plus de 30 ans d'expérience dans la construction de pelles en manutention

électrique, Liebherr a développé un programme de produit pour satisfaire toutes les exigences du marché. Tous les composants importants de l'entraînement électrique ont été intégrés dans les dimensions extérieures existantes de la plate-forme.

### LA NOUVELLE PELLE POUR MANUTENTION MH3040 CAT DE CHEZ CATERPILLAR

La nouvelle MH3040Cat s'appuie sur le succès du précédent modèle M325D L MH pour offrir toute la puissance et la productivité nécessaires aux applications les plus exigeantes en matière de manutention dans les opérations de recyclage, traitement des déchets et les travaux de scierie. « La flèche, les bras et autres zones à

fortes contraintes sont dotées de pièces multiplaques épaisses, pièces moulées et forgées, pour résister à l'usure et offrir de longues années de vie. Des fixations conçues spécifiquement sur le châssis de tourelle soutiennent la cabine extra-robuste », détaille la brochure.

Le nouveau moteur C7.1 Cat 151-kW (202-hp) de la pelle pour manutention est conforme aux normes européennes Stage V sur les émissions avec un système de post-traitement qui ne nécessite aucun entretien ni aucune immobilisation. D'autre part, le nouveau mode de fonctionnement intelligent adapte automatiquement la puissance moteur et hydraulique aux conditions de travail pour réduire la consommation de carburant, tandis que le mode de puissance

fournit en permanence une productivité maximale afin d'optimiser la productivité. Très économe et robuste, le moteur peut fonctionner au carburant biodiesel jusqu'au B20 et il permet une réduction de la consommation de carburant de 25 % par rapport à l'ancien modèle M325D L MH.

Avec une vitesse de pivotement 12 % plus rapide, la MH3040 réduit les temps de cycle et permet aux conducteurs de déplacer davantage de matériaux pendant la même durée. Le circuit hydraulique avancé est doté d'une fonction de priorité de vanne pour diriger la pression et le débit là où c'est nécessaire ; il offre un équilibre optimal entre puissance, efficacité et commande de la charge. Le mode Levage

de charges lourdes de la nouvelle pelle pour manutention renforce les capacités de levage et améliore la maniabilité. Ses fonctionnalités de réchauffage automatique permettent de réduire le temps nécessaire au chauffage de l'huile hydraulique en cas de températures froides afin de prolonger la durée de vie du composant.

### PELLE DE MANUTENTION 855 E HYBRIDE DE CHEZ SENNEBOGEN

En tant que spécialiste de la manutention exigeante de matériaux, Sennebogen a élargi depuis 2018 sa gamme de produits avec une variante supplémentaire. Ainsi, le modèle 855 E hybride avec système de récupération d'énergie vient s'intercaler sans problème entre les modèles 850 E et 860 E existants. Cette nouvelle génération de machines de la 855 E hybride est équipée d'un moteur Diesel d'une puissance de 231 kW conforme au niveau d'émission 5 avec arrêt automatique de marche à vide et EcoMode. « Une variante Tier 3a d'une puissance de 224 kW et un moteur électrique sont également proposés. Les souhaits de charges accrues et de portées supérieures de la part de clients existants satisfaits ont été pris en considération avec des lon-

Avec la nouvelle 855 E, la pelle de manutention Sennebogen vient s'intercaler entre des modèles existants pour élargir la gamme de produits avec une machine supplémentaire équipée du système de recyclage d'énergie Green Hybrid.



La nouvelle génération de pelles pour manutention Cat est dotée d'une nouvelle cabine, et elle permet une réduction des dépenses en carburant pouvant atteindre 25 % et des coûts d'entretien pouvant atteindre 20 %, associées à des composants éprouvés



© Sennebogen



# NOS INSERTIONS DANS CE NUMÉRO

## MATÉRIEL



© JCB

Les machines entières ont été soumises à des essais sur table vibratoire pour reproduire 15 000 heures de fonctionnement des chenilles.

gours d'équipement de 17 à 21 m. Et même avec l'équipement le plus long, cette machine puissante et robuste permet encore de manutentionner en toute sécurité des charges de 7,7 t », peut-on lire sur la fiche produit. Partout où les matériaux sont manutentionnés de manière continue et où des différences de hauteur doivent être compensées, le système

Green Hybrid « n'offre pas seulement une assistance de puissance, mais garantit également un risque de défaillance nettement plus faible de la puissance d'entraînement du moteur Diesel. Il en résulte des économies substantielles en carburant », promet la marque. Enfin, la nouvelle Maxcab, éprouvée depuis 20 ans, avec porte coulissante permet égale-

ment un accès facile et sûr. D'autres optimisations issues de deux décennies d'expérience, comme les sorties d'air réagencées, le vitrage blindé, une isolation acoustique optimisée et un joystick Sennebogen de notre propre conception viennent s'intégrer judicieusement dans cette nouvelle cabine. Avec des variantes de cabines supplémentaires allant de la Maxcab Industrie jusqu'à la Mastercab particulièrement spacieuse, les machines peuvent en outre être adaptées de manière encore plus personnalisée aux besoins des clients.

### DU NOUVEAU DANS LA SÉRIE X DE CHEZ JCB

« Dès le départ, nous avons pour vision de concevoir notre gamme de pelles sur chenilles la plus avancée à ce jour », dit-on d'emblée du côté de chez JCB. C'est dire si ce nouveau modèle de 15 tonnes, le JCB 150 X fait la fierté de la marque en venant compléter la gamme de pelles nouvelle génération X Séries. « Les pelles JCB de 15 tonnes n'ont rien à envier à leurs célèbres aînées de 20 tonnes. Fruit du travail minutieux de nos ingénieurs, avec un soin extrême apporté au moindre détail, ces nouvelles pelles de premier ordre intègrent les mêmes matériaux de qualité et composants éprouvés que la génération précédente. Le résultat ? Encore une gamme de machines qu'il faut prendre au sérieux ».

### LES PELLE DE MANIPULATION DE MATÉRIEL REPENSÉES CHEZ HITACHI

Chez le constructeur japonais, les pelles de manipulation de matériaux ont été repensées pour les travaux



© Hitachi

Chez le constructeur japonais, les pelles de manipulation de matériaux ont été repensées pour les travaux de ferraille

de ferraille : « Nous avons adapté nos pelles standard aux exigences spécifiques de la manipulation de matériaux. La cabine est surélevée pour une meilleure visibilité. Pour une stabilité maximale, elles sont dotées d'un contrepoids plus lourd que nos modèles standard. Grâce à leur flexibilité exceptionnelle et au choix étendu d'accessoires et d'options, elles peuvent manipuler toutes les sortes de matières ». Une très large gamme reprise chez Cobemat située à Rennes, le distributeur le plus représentatif sur le marché français.

### LA POLYVALENCE VUE PAR FUCHS

La polyvalence est également l'un des grands avantages du modèle MHL390 de chez Fuchs - Terex Corporation. Qu'il s'agisse d'un moteur diesel ou électrique, d'un châssis mobile ou sur chenilles, d'un portique avec ou sans pylône, le MHL390 F peut être adapté de manière flexible à vos besoins spécifiques. « Même dans sa version sur support, notre modèle MHL390 constitue un ensemble fonctionnel complet pour la manutention industrielle de matériaux. Avec son moteur électrique de 300 kW puissance et écoénergé-



© Fuchs

tique, sa portée maximale de 24,5 m, des deux entraînements pivotants et la plateforme de service Fuchs unique, le modèle MHL390 est la machine parfaite pour les applications les plus exigeantes ».

La polyvalence est également l'un des grands avantages du modèle MHL390 de chez Fuchs - Terex Corporation

**SYGMAT** **SENNEBOGEN**

SYGMAT distributeur exclusif SENNEBOGEN

Pelles de manutention industrielle et chargeurs télescopiques pour les métiers de l'environnement, du recyclage et de la valorisation



# ILS PARLENT DE NOUS...

**TP&A** <sup>40</sup>

**l'évènement**  
**LEDIGTOUR**  
9 juin / 8 juillet 2022  
5 dates

**EXPERIENCES**  
Kobelco Blade Runner  
TCTP passe en mode bull

**DOSSIER**  
démolition : tri obligatoire

**CAT 980 XE**  
jouet XXL

**FOCUS**  
caméras  
d'inspection de

74 - 4002 • mars avril 2022 • # 40

## TRANSPORT

Transport d'une pelle Kobelco de 52 t avec sa grosse pince à ferraille de 9 t, sur une extra surbaissée 5 essieux.



## DE L'EXCEPTIONNEL DANS LE SANG

L'exceptionnel chez les Ertel, c'est une passion continue depuis 60 ans, une famille de transporteurs du Nord de la France. Aujourd'hui, l'entreprise déploie une flotte d'une vingtaine de camions pour le convoyage d'engins TP sur semi-remorques extra surbaissées, mais aussi sur plateau ou bâché en inter régional.

Les têtes d'affiche chez Ertel, ce sont deux beaux FH16 Volvo de 750 ch, personnalisés comme il se doit aux couleurs de la maison en rouge et jaune. On a la passion du camion et ça se voit avec cette belle sérigraphie reconnaissable de loin et quelques équipements types pare buffles qui ravissent toujours les connaisseurs. Question moteur, le 750 ch, c'est l'amour de la belle mécanique et de la sonorité mais c'est aussi pratique, histoire d'en avoir sous le pied pour trimbaler du très lourd en exceptionnel comme cette pelle Kobelco de 52 t avec sa grosse pince à ferraille de 9 t en lieu et place du balancier. Pour l'acheminer une semi extra

surbaissée 5 essieux, ça parle. « Avec notre flotte qui tourne au quotidien, entre le Nord, Paris et l'Est de la France, on gère pas mal de transferts. Notamment du matériel de démolition avec des pelles massives comme les Liebherr R974, mais aussi des ensembles pour les spécialistes du concassage criblages, ou des fondations avec leurs grosses foreuses...pas de soucis on assure pour n'importe quel type de machines », explique Jean Ertel, le commercial de l'entreprise. Pour l'anecdote, le transporteur a assuré un transfert d'une semaine entre Nîmes et Dunkerque avec sur le dos un engin de 100 t. À ce niveau, y a une belle

Foreuses de fondation, concasseurs mobiles, grue de levage, rien n'arrête les transports Ertel en convois exceptionnels.





# ILS PARLENT DE NOUS...

## TRANSPORT



Concasseur Kleeman EVO110 +/- 55 t.



Transfert d'une des premières Liebherr LRB23 (80t) française en direction du sud.



974 Liebherr 4,5 m de large +/- 80 t.

la logistique à assurer pour assurer une livraison sans encombre et dans les délais ! Le parc d'Ertel comprend également un autre tracteur de 550 ch. Dans les tuyaux, on réfléchit à investir dans d'autres belles bêtes animées par de grosses cylindrées. Après, c'est du plus classique pour les savoyardes et plateaux, on retrouve pour moitié des Iveco en 570 ch et Renault T en 520 ch.

Le nordiste possède plusieurs porte chars jusqu'à 8 essieux avec un modèle 5+3 de chez Nicolas, une 4+2 Nootboom et, récemment acquise, une semi remorque surbaissée 5+2 VarioMAX de



## MATÉRIEL | EXPÉRIENCE



Branchée sur du 400 V, cette pelle de manutention ne fait pas de bruit, n'émet pas d'émission et offre une réactivité et une précision sans égale par rapport à une thermique.

# RENAISSANCE ÉLECTRIQUE...

Bioval, c'est le premier producteur français de CSR (combustible solide de récupération), valorisant 60 000 t de déchets issus majoritairement d'encombrants de déchèteries locales. C'est aussi une toute nouvelle organisation mise en place par ses deux actionnaires Vicat et Serfim pour en faire un site pilote. L'investissement dans une pelle électrique Sennebogen est la première pièce de ce cercle vertueux.

24 mois après la reprise par Vicat et Serfim, le site Bioval piloté par Sylvain Dagand, un industriel pure souche, renaît de ses cendres. Organisation au carré, sécurité du personnel au top, moyen de production renouvelé et cerise sur le gâteau, motivation retrouvée des équipes. « La mise en place de cette pelle électrique est symbolique à plus d'un titre. Elle envoie un message clair sur nos engagements à développer le CSR, énergie alternative d'avenir pour les fours de cimenteries à proximité. En lieu et place du charbon en provenance d'Afrique du Sud.

ultime. Nous nous inscrivons dans une économie circulaire, pour faire d'un déchet une nouvelle matière première », détaille Sylvain Dagand. Les CSR sont issus de déchets non dangereux, secs et non recyclables : déchets d'ameublement, encombrants de déchèteries, déchets industriels banals ou refus de centre de tri. Cette pelle électrique est donc un outil d'avenir, plus chère certes mais capable de travailler 3 000 h/an en deux postes, en n'émettant aucun CO<sub>2</sub> et avec un très faible coût d'exploitation. Au bout du contrat de location, soit 3 ans, cette pelle sera

d'heures, à la différence d'une thermique. « Si vous faites rien, le compteur tourne, même au ralenti ».

**LA PELLE DE LA PAIX SOCIALE** Pour l'exploitant, cette pelle électrique est un élément positif tant pour l'image du site que pour la qualité de travail des opérateurs. Selon leur avis, c'est une réelle avancée. Plus de bruit, plus d'émission, moins de vibrations, des commandes douces et linéaires, une réactivité immédiate et surtout une précision d'orfèvre. Tout est dit ou presque...quand vous faites du tri dans un tas





# ILS PARLENT DE NOUS...

## MATÉRIEL | EXPÉRIENCE



Moteur électrique de 90 Kw.

Sylvain Dagand directeur du site Bioval en compagnie de Eddy Fellmann de Teramat. Son objectif a été de mettre en place des procédures industrielles visant à garantir qualité, sécurité et productivité. Et surtout créer l'environnement favorable pour affirmer la volonté de ses actionnaires de faire de Bioval en site pilote en termes de réduction des émissions polluantes compatibles avec une activité de valorisation de déchets trop souvent considérés comme ultimes.

formulation du CSR, c'est vraiment très appréciable. Cette Sennebogen 821 E reçoit d'ailleurs une pince de tri NPK de 500 l de capacité, une DG25. Ce type d'outil est bien adapté pour garantir une préhension rapide et précise, tout comme le feraient vos deux doigts. Cette pelle électrique est à poste fixe, câblée sur du 400 V et facilement connectable avec une prise... certes un peu plus grosse que celle de votre grille pain mais manipulable encore assez aisément. À la demande de Bioval, la pelle dispose à l'arrière d'un powerpack pour la dégager en fin de poste et éviter tout risque d'incendie. Côté puissance, son moteur électrique développe 90 kW. Elle reçoit une flèche K10, qui selon la nomenclature Sennebogen est droite de 10 m de long. Elle est dotée à la demande du site d'un système de pressurisation de cabine Brotek. D'origine elle embarque des ventilateurs de refroidissement réversibles

5 m à hauteur d'yeux pour un tri efficace au sol et un chargement en sécurité du convoyeur.

**PRODUIRE LOCAL** Cette pelle électrique vendue par Teramat, le distributeur Sennebogen sur le secteur, est une première expérience pour le site... c'est en tous les cas la première entrant en production tant chez Vicat que Serfim. Pour compléter la pelle, un nouveau broyeur mobile également électrique sera dédié au pré traitement des déchets entrants. Pour alimenter le site, un transformateur EDF a été mis en place permettant pour chaque matériel connecté de connaître la consommation précise et réelle de chacun. « En dehors de la production électrique que nous ne maîtrisons pas, nous sommes dans une logique de réduction drastique de nos émissions de CO<sub>2</sub>. Vicat étant le seul cimentier français indépendant visant en 2025 une substitution totale des énergies fossiles carbonées



## MATÉRIEL | EXPÉRIENCE



Avec sa cabine bien relevée, l'opérateur a une visibilité totale tant pour un tri efficace au sol qu'au chargement de l'alimentateur principal de la chaîne de traitement du CSR.



L'opérateur en train de brancher la prise, avec vue arrière sur le Powerpack supplémentaire qui permet de bouger la pelle en totale autonomie une fois son poste fini.



C'est Teramat, concessionnaire Sennebogen qui a livré cette pelle sur le site savoyard, faisant ainsi écho à la pelle 840 livrée au Port Autonome de Villefranche l'an passé. « En fait, la gamme Sennebogen au complet existe en version électrique, mais nous en voyons assez peu en France. Nous avons dû travailler avec l'usine pour pouvoir répondre à toutes les demandes du client, notamment par rapport à la sécurité. Il fallait que les opérateurs puissent déplacer la machine rapidement en cas de départ de feu et en fin de poste, sans que celle-ci soit alimentée électriquement. La solution du Powerpack était donc évidente (moteur thermique auxiliaire avec pompe hydraulique pour bouger la machine et ou le bras). Le client nous fait également confiance pour l'entretien en souscrivant un contrat de maintenance, nous avons dû être réactifs et faire former un de nos techniciens à la maintenance des engins électriques et leur faire passer une habilitation spéciale. Enfin, nous avons formé les opérateurs Bioval pour qu'ils prennent en main la 821E, qu'ils soient parfaitement autonomes sur son utilisation. En bref, ce n'était pas une vente « classique », nous avons même fait le lien avec l'usine pour le dimensionnement du transformateur électrique installé à proximité de la pelle, pour que celle-ci puisse travailler dans des conditions optimales. »



# LE MONITEUR MATÉRIELS



## Les usines d'enrobés sur le chemin vert

p. 19

3 juin 2022 - supplément du Moniteur des travaux publics et du bâtiment N° 75-6194 - www.lemoniteurmateriels.fr

### ENQUÊTE

**Ferroviaire:  
les outils de la  
régénération** p. 8

### RENCONTRE

**Didier Thévenard,  
directeur matériel  
d'Eurovia France** p. 10

### REPORTAGE

**Chez le créateur  
gardois d'engins  
routiers** p. 57

## ACHETER Nouveautés

### Manutention. Un chargeur télescopique plus fonctionnel

Deuxième modèle de la gamme Multi Line de Sennebogen, le 3.40 G se démarque par sa compacité et sa flexibilité à l'usage. Intégrant un moteur diesel de 100 kW Stage V, le chargeur télescopique propose une capacité de charge de 4 t. En outre, grâce à ses dimensions (5,50 m de long et 2,50 m de large) et une flèche télescopique offrant 7,70 m de hauteur d'élévation, il se présente comme un matériel multifonction, avec une large gamme d'équipements (godet, balayeuse hydrostatique portée...), qui se changent rapidement. Parfait pour intervenir lors de travaux spéciaux de génie civil ou de génie hydraulique.

- **Produit :** 3.40 G
- **Fabricant :** Sennebogen



### Forage. Une fraise moins énergivore entre en piste

Grâce à sa conception en V, la fraise à tambours VC 2000 Erkat by Epiroc fait évoluer les pratiques de forage. Permettant une coupe à base plate, elle n'a pas besoin, contrairement à une fraise classique, de se déplacer latéralement pour creuser une tranchée régulière. Cette forme présente aussi l'avantage de ne plus user le bras porteur. Dotée d'engrenages droits robustes, d'un moteur à engrenage à couple élevé avec cylindrée modulable et du système de retenue QuickSnap qui permet un remplacement rapide et facile des pics, la fraise voit même ses intervalles de maintenance plus espacés dans le temps.

- **Produit :** VC 2000
- **Fabricant :** Erkat - Epiroc



### Élévation. Genie mise sur les motorisations alternatives

Bientôt au catalogue du fabricant, les nacelles télescopiques S-60 DC et S-60 FE fonctionneront, respectivement, avec une motorisation électrique et hybride. Plus silencieuses et moins émettrices de CO<sub>2</sub>, elles s'utiliseront en intérieur comme en extérieur. Dévoilé lors des Vertikal Days, le prototype de S-60 FE de 8 t au moteur Stage V intègre un système de contrôle intelligent qui maintient ses batteries chargées grâce à une technologie de récupération d'énergie au freinage et un système automatique de « start & stop ». Toutes deux offriront une hauteur de travail de 20,6 m et une portée maximale de 12,3 m.

- **Produits :** S-60 DC et S-60 FE
- **Fabricant :** Genie



### Démolition. La pelle SK550DLC-11 arrive en Europe

Pour remplacer la SK550DLC-10, le constructeur japonais Kobelco vient de dévoiler une version évoluée de son excavatrice destinée aux travaux de démolition. Disponible sur le marché européen, la pelle de 62 t est dotée du système d'accouplement Next pour changer facilement d'outils et s'adapter ainsi à différentes applications : travaux à haute altitude, déconstruction de fondations de bâtiments, etc. Quatre configurations d'accessoires ultralongs sont d'ailleurs proposées sur cette pelle pour travailler jusqu'à une hauteur de 27,5 m.

- **Produit :** SK550DLC-11
- **Fabricant :** Kobelco

