



MISE EN MAIN DE LA PK165002 TEC 7, LA DERNIÈRE GÉNÉRATION DE GRUES PALFINGER !

 VINCENT - JUILLET 2017

Leader en matière d'innovation sur le marché des grues, PALFINGER vient de mettre au point la PK165002 TEC 7, conçue pour repousser les limites de la performance sur un châssis de 32 tonnes. Début juillet, une de ces nouvelles grues a été mise en main à Lengau, en Autriche, pour une livraison prévue prochainement dans la région de notre concessionnaire Caridro Val-de-Loire.

LA GRUE PK165002 TEC 7

Dernier né de la gamme de grues PALFINGER, ce modèle est le successeur de la PK150002. Il allie **force** et **portée** sur un châssis de 32T (ici un Scania R730 8x4), ce qui permet au véhicule d'être homologué comme un camion standard. La conséquence directe de cette **optimisation** est la réduction des coûts d'achat et d'exploitation pour l'utilisateur, qui peut se passer des limitations et des véhicules d'accompagnement.

La **PK165002 TEC 7** donne une nouvelle dimension aux grues conçues pour les porteurs de 32T et devient la plus grosse grue repliable de la gamme PALFINGER. Elle dispose de nombreux atouts pour le levage de **charges lourdes** sur de **grandes distances** : sa capacité de chargement a été augmentée de **15%** (20% avec le fly-jib) par rapport à la génération précédente et sa portée maximale est de **21m**, et atteint même **36m** avec le fly-jib.

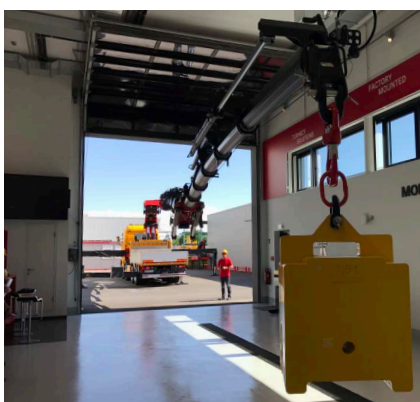
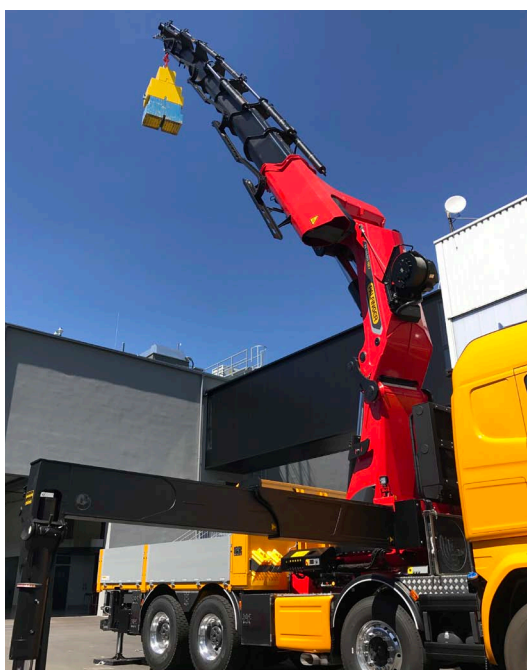
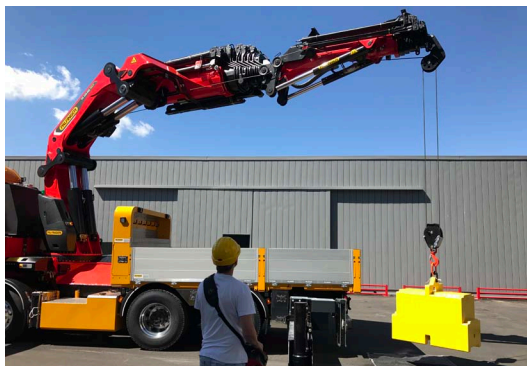
Cette grue dispose également de nombreux équipements avec notamment :

- » Le **P-FOLD**, un système de commande intelligente permettant le dépliage et le repliage automatique de la grue ;
- » Le **HPSC**, un système de contrôle de stabilité qui permet de calculer la meilleure courbe de travail dans toutes les conditions ;
- » L'**AOS**, le système actif d'absorption des oscillations ;
- » Le **PALCOM P7**, la nouvelle radio-commande PALFINGER dotée d'un écran couleur 4,1' ;
- » Le **POWER LINK PLUS**, un système de bras articulé qui rend possible une extension supplémentaire de 15 degrés pour des applications difficiles.



LA MISE EN MAIN

C'est donc à Lengau en Autriche, dans le **Mounting Competence Centre (MCC)** de PALFINGER que cette **PK165002 TEC 7** a été mise en main au début du mois. Elle rejoindra l'Ouest de la France dans les prochaines semaines, où officie notre concessionnaire **Caridro Val-de-Loire**.



Le Groupe VINCENT est un constructeur carrossier et le distributeur exclusif des marques VINCENT, PALFINGER, PRESTO et SENNEBOGEN.

VINCENT apporte de nombreuses réponses concrètes en matière de levage, de transport, de traitement des déchets, d'aménagement de cars et bus et assure un service de proximité avec ses clients (SAV, locations de matériels...).

VINCENT compte une large éventail d'activités et de produits qui font du groupe un expert dans son domaine : grues de manutention, bennes, bras de levage, nacelles, pelles de manutention, compacteurs, aménagement, peinture...